

# RENAULT SCENIC & GRAND SCENIC



**DRIVE THE CHANGE**



## GARANTÍA RENAULT

Todo vehículo nuevo está garantizado durante dos años, sin límite de kilometraje, contra cualquier defecto de material o de montaje, dando derecho a la sustitución o reparación de la pieza que se reconoce como defectuosa, así como la mano de obra necesaria para ello. Laguna, Espace y Koleos disponen de una garantía de 3 años / 150.000 km, con kilometraje ilimitado durante los dos primeros años y un límite de 150.000 km en el tercer año.

**GARANTÍA ANTICORROSIÓN:** Renault ofrece 12 años de garantía en toda la gama de vehículos, excepto en los vehículos comerciales Master, cuya garantía anticorrosión es de 6 años.

**GARANTÍA DE PINTURA:** Renault garantiza durante 3 años la pintura de la carrocería y de los elementos pintados (retrovisores exteriores y paragolpes) en toda la gama.

**GARANTÍA DE REPARACIÓN:** Todas las reparaciones efectuadas en la Red Renault están garantizadas durante 1 año.

**Para mayor información, consulte las condiciones de mantenimiento y garantía que le facilitará la Red Renault.**

## SERVICIOS FINANCIEROS

**RENAULT BOX:** Permite mejorar sus condiciones financieras gracias a la contratación de servicios asociados a la financiación (Seguros auto, Pérdida de empleo, Pérdida de carné de conducir...). Más servicios por menos precio.

**LEASING FINANCIERO:** Financiación para su empresa sin desembolso inicial, con opción de compra y con grandes ventajas económicas y fiscales.

**RENAULT RENTING:** Disfrute de su automóvil nuevo sin preocuparse de nada más. Con prestaciones y servicios incluidos en la cuota y con enormes ventajas fiscales.

## RENAULT SERVICIOS:

**RENAULT MINUTO** es un servicio dentro del taller Renault, donde se realizan, sin necesidad de cita previa, las operaciones más habituales de mantenimiento de su vehículo, en menos de una hora por operación y con los mejores precios.

**CARROCERÍA RÁPIDA** es un servicio dentro del taller Renault, especializado en la reparación de pequeños golpes, arañazos, lunas y retrovisores, sin cita previa, en menos de 48 horas por operación.

**MOVIPASS** es un contrato de servicio que cubre determinadas intervenciones del vehículo, una vez finalizada su garantía legal y/o comercial.

**RENAULT ASISTENCIA** es una asistencia en carretera, totalmente gratuita, los 365 días del año (incluidos accidentes, averías, pinchazos, falta de carburante o pérdida de llaves), durante la garantía comercial del vehículo.

Consulte [www.renaultservicios.es](http://www.renaultservicios.es) para ver todas nuestras ofertas de posventa.

# NADIE MEJOR QUE RENAULT PARA CUIDAR DE SU RENAULT

## CONTACTE CON NOSOTROS:

902 333 500

[www.renault.es](http://www.renault.es)

[contacto-cliente.esp@renault.es](mailto:contacto-cliente.esp@renault.es)

A través de estos medios, usted podrá informarse sobre la amplia gama de vehículos y servicios Renault: precios recomendados, opciones, equipamientos, ofertas especiales, seguros, financiación, y red de servicios; así como realizar cualquier observación o sugerencia.



\* Durante los 2 primeros años el kilometraje es ilimitado y el tercer año tiene un límite de 150.000 km.



**DESDE HACE 113 AÑOS  
COMPARTIMOS UNA  
MISMA VISIÓN: PARA VIVIR  
CONFORME A SU TIEMPO,  
EL AUTOMÓVIL TIENE QUE SER  
UN ELEMENTO DE PROGRESO,  
DE ILUSIÓN Y DE MOVILIDAD  
SOSTENIBLE PARA TODOS.**



En Renault estamos convencidos de que el automóvil debe adaptarse al estilo de vida y a las expectativas de todos. Y hoy en día, adaptarse a los tiempos significa procurar una movilidad sostenible y respetuosa con el medio ambiente, segura, de calidad y asequible para todos. Convencidos de ello, hemos creado Renault Tech, entidad especializada en la concepción, producción y comercialización de vehículos para personas con movilidad reducida. Queremos dar un nuevo sentido al automóvil, para que ocupe un lugar más acorde con los retos de la sociedad y logre ser un elemento de progreso para el ser humano. Con esta filosofía desarrollamos hoy una gama de vehículos eléctricos para todos.

**DRIVE THE CHANGE.**



**RENAULT SCÉNIC Y GRAND SCÉNIC**  
**¡LE HARÁN LA VIDA MÁS FÁCIL!**  
**REACTIVOS: OFRECEN UN VERDADERO**  
**PLACER DE CONDUCCIÓN.**  
**PRÁCTICOS: REINVENTAN EL**  
**CONCEPTO DE ESPACIO Y CONFORT.**  
**INTELIGENTES: PROPONEN**  
**TECNOLOGÍA ÚTIL PARA**  
**LA VIDA COTIDIANA.**  
**¿POR QUÉ COMPLICARSE LA VIDA**  
**SI PODEMOS CONDUCIR UN SCÉNIC?**





# UN ESPACIO DE LIBERTAD

TANTO EN LA PARTE DELANTERA COMO EN LA TRASERA



El Nuevo Scénic propone un nuevo espacio de libertad. Confortable, espacioso y versátil, no se olvida de nadie. En la versión de 7 plazas, los pasajeros de la 3ª fila, cuyos asientos son plegables, se benefician de un fácil acceso y un amplio espacio que permite viajar con el máximo nivel de confort.

¡El Grand Scénic ofrece la mejor habitabilidad de su categoría en la 3ª fila! Y gracias a los asientos plegables y deslizantes de la 2ª fila, el Grand Scénic puede transportar fácilmente todo tipo de carga. Su amplio maletero (hasta 785 dm<sup>3</sup> en 5 plazas y 702 dm<sup>3</sup> en 7 plazas) permite transportar un gran volumen de equipaje. Para hacer frente a todos los desafíos de la vida cotidiana.

\* la tapicería beige no está disponible en la gama comercial actual.

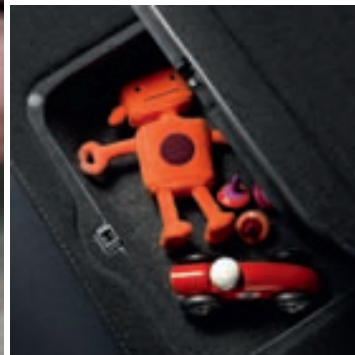




# COMPARTIMENTOS PARA TODOS

MÁS DE 40 SOLUCIONES PARA TODOS LOS PASAJEROS

Renault diseña sus vehículos para ofrecer el máximo confort interior y responder a todas las expectativas de los pasajeros. El Grand Scénic no podía ser una excepción. Por eso innova para ofrecer hasta 92 litros de espacio interior. Todos los pasajeros tienen a su disposición unos compartimentos prácticos y accesibles: cajones bajo los asientos y compartimentos bajo el suelo de las dos primeras filas (cajones en la 2ª fila únicamente en Grand Scénic 5 plazas), guantera refrigerada de 11 litros, reposabrazos central deslizante, etc.... La versión 5 plazas dispone de un sistema para compartimentar los objetos en el maletero: los juguetes, las revistas y los aparatos electrónicos encuentran su espacio, ¡es cuestión de elegir!





### MODULARIDAD SCÉNIC

Scénic propone hasta 555 dm<sup>3\*</sup> de volumen de carga (1837 dm<sup>3</sup> sin asientos), 5 verdaderas plazas y siempre un espíritu práctico y versátil. Según sus necesidades, podrá abatir o extraer los asientos de la 2ª fila de manera sencilla. Pequeña mudanza, viaje inesperado... nada resultará un problema.



### MODULARIDAD GRAND SCÉNIC 5 Y 7 PLAZAS

¡El maletero del Grand Scénic es increíblemente espacioso!. El Grand Scénic 7 plazas ofrece hasta 702 dm<sup>3\*</sup> (2050 dm<sup>3</sup> sin asientos) y el Grand Scénic 5 plazas hasta 785 dm<sup>3\*</sup> (2063 dm<sup>3</sup> sin asientos). Si se abate el asiento del pasajero convirtiéndose en mesa, se podrá disponer de una longitud de 2.76 m para transportar cualquier carga voluminosa. ¡Nada le cogerá por sorpresa!



\* Según las normas ISO 3832

# TECNOLOGÍA ÚTIL

LA VANGUARDIA ES UN ARTE.

Scénic y Grand Scénic: lo mejor de la tecnología. Con el sistema Audio Bose®, podrá vivir una experiencia acústica única gracias a sus 8 altavoces, una caja de graves integrada y un amplificador numérico para ofrecer un sonido real. Gracias al sistema de navegación Carminat TomTom® Live, viajará con toda tranquilidad. De fácil manejo señala las zonas de peligro, asegura la continuidad del guiado aunque se pierda la señal del GPS, y se integra perfectamente en el tablero de a bordo. El exclusivo tablero de a bordo TFT (Thin Film Transistor) dispone de una pantalla a color más legible que los clásicos contadores con avisos luminosos que darán las informaciones precisas en el momento adecuado. El Scénic y el Grand Scénic asocian también un sistema sonoro y 2 sistemas visuales de ayuda al aparcamiento. Gracias a la cámara de retroceso, se visualizará en la pantalla un dibujo que permite localizar perfectamente los obstáculos, facilitando las maniobras. Las señales sonoras, avisan de la presencia de un obstáculo y aceleran su cadencia a medida que el vehículo se aproxima al mismo. En dos palabras: sonido e imagen.

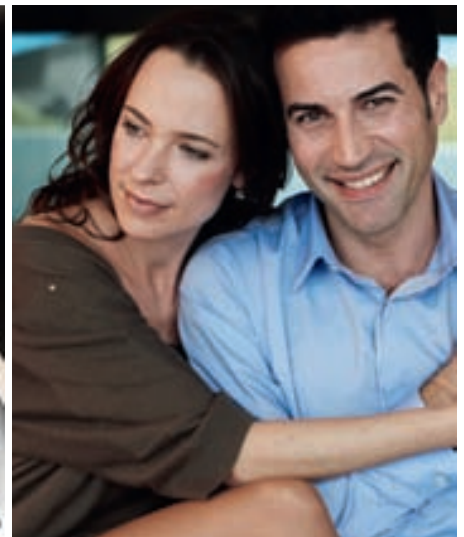






## MOTOR DE SENSACIONES

Una adherencia ejemplar para un verdadero placer de conducir. Dotada de vías delantera y trasera de dimensiones idénticas, Scénic propone un equilibrio y una estabilidad direccional poco comunes. Exento de balanceo, preserva el confort en las curvas o en suelo húmedo. Reactivo, tiene unas motorizaciones sobrias y con prestaciones capaces de ofrecer reprises dinámicas, especialmente en diesel dCi 160 y gasolina TCe 130. Todas ellas proponen un consumo y unas emisiones reducidos que respetan el medio ambiente sin renunciar a la sensación de placer al conducir. Hay 3 transmisiones automáticas disponibles. La nueva caja de doble embrague EDC unido al motor dCi 110 asocia reactividad y un consumo controlado. La transmisión con variación continua (CVT) que se auna al motor gasolina 16V 140. Y finalmente, la caja de velocidades proactiva con mando de impulso que acompaña al motor dCi 150. ¡Con Scénic, comprobará como a bordo de un monovolumen, también se pueden experimentar grandes sensaciones!





1

## 1. CONTROL DINÁMICO DE ESTABILIDAD (ESP®)

Con el sistema antideslizante ASR y la función de control de subviraje CSV: se asegura la estabilidad del vehículo en las condiciones de conducción más difíciles.

## 2. SISTEMA ANTIBLOQUEO DE RUEDAS ABS CON REPARTIDOR ELECTRÓNICO DE FRENADA EBV

Este sistema, unido a la asistencia de frenada de emergencia, permite controlar la trayectoria del vehículo.

## 3. DISPOSITIVO DE RETENCIÓN PROGRAMADA

Conjunto de airbags (frontales, laterales delanteros de tórax / cadera y de cortina), sensores de colisión laterales y sistema anti-submarinado en los asientos delanteros y traseros para conducir con total seguridad.



2



3

## 4. TARJETA MANOS LIBRES

Simplemente llevando la tarjeta con usted, la apertura y puesta en marcha del vehículo se producen de manera natural. Al alejarse del vehículo, las puertas se cierran de manera automática.



4

## 5. CONEXIÓN PLUG & MUSIC

Conecte su MP3 gracias a las tomas USB y iPod®, manejando el sistema a través del mando situado en el volante.



5

## 6. RADIOSAT "3D SOUND BY ARKAMYS" CD MP3 BLUETOOTH®

El tratamiento digital del sonido realizado a medida por Arkamys para Scénic permite a los 8 altavoces de 140W ofrecer un sonido de gran calidad en 3 dimensiones. Personalice el modo de escucha a través de las funciones "conductor" o "mute trasero".



6

## 7. TECHO PANORÁMICO

El techo panorámico eléctrico, abierto en la parte delantera, aporta luminosidad al habitáculo y ofrece una visión panorámica del exterior.



7



# ACCESORIOS



1

## 1. LLANTAS AVANZA

Las llantas Avanza realzan el estilo exclusivo de su Scénic.

## 2. DVD PORTÁTIL

Les podemos ofrecer nuestra gama de lectores DVD para que disfruten de sus películas favoritas durante el viaje.



2

## 3. ASIENTO DE NIÑO ISOFIX

Renault propone para sus niños una amplia gama de asientos confortables y de mayor seguridad con sistema de fijación Isofix.



3

## 4. BARRAS DE TECHO EN ALUMINIO

Elegantes y funcionales, las barras de techo le permiten transportar carga y viajar con total comodidad.



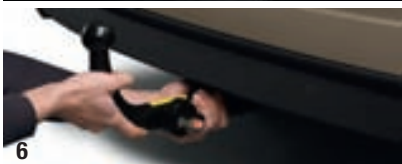
4

## 5. ALFOMBRA DE HABITÁCULO

Ofrecemos alfombras desde modelos clásicos hasta modelos de terciopelo de gama alta con excelente acabado.



5



6

## 7. COMPARTIMENTO PORTÁTIL EN EL REPOSABRAZOS CENTRAL

Es un espacio novedoso de organización para pequeños objetos, que se sujeta mediante un gancho en la parte trasera del reposabrazos central.



7

## 8. COMPARTIMENTO PORTÁTIL CENTRAL TRASERO

Este accesorio es a la vez espacio de organización, reposabrazos y bolso de mano. Dispone de varios compartimentos para guardar todo tipo de objetos. Se sujeta en la parte central de la banqueta trasera con la ayuda del cinturón de seguridad.



8

## 9. NEVERA PORTÁTIL

Práctico para conservar los alimentos y para hacer el viaje más ameno. Se sujeta a través del cinturón de seguridad.



9

## 10. PROTECTOR RÍGIDO

Perfectamente adaptado a su Scénic, este accesorio es resistente y sólido, ideal para transportar todo tipo de productos. Es reciclable.



10

## 6. ENGANCHE

Diseño elegante y rótula desmontable con y sin herramientas.

11



## 11. PORTABICICLETAS SOBRE ENGANCHE Y MALETERO DE TECHO

Para los momentos de ocio, puede optar por el portabicicletas sobre enganche con función basculante que le permite un cómodo acceso al maletero aunque las bicicletas estén cargadas. También puede elegir un maletero de techo para transportar carga y viajar con total comodidad.

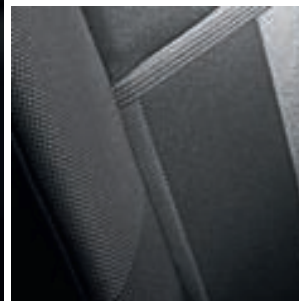
## AMBIENTES



### AUTHENTIQUE

#### Modernidad y sobriedad

El Scénic Authentique se viste de la tapicería Boxi en color carbón oscuro, e incorpora de serie ABS, control de estabilidad (ESP) y regulador - limitador de velocidad. Además viene equipado con aire acondicionado, faros antiniebla y asiento del conductor regulable en altura.



### EMOTION

#### Confort y bienestar.

Para un confort a medida, la versión Emotion viene equipada con el nuevo tablero de a bordo a color tecnología TFT, climatizador automático, radio CD MP3, Bluetooth®, y freno de parking automático. Disponible en armonía oscura.



## DYNAMIQUE

### Deportividad y practicidad.

Equipado con climatizador automático bi-zona, navegador TomTom® integrado, llantas de aluminio de 16", radio CD MP3 con Bluetooth® + Plug & Music y reposabrazos central deslizante.

Equipamientos que refuerzan el carácter dinámico y práctico del nuevo Scénic. Presenta un interior con acabados en negro brillante y tapicería mixta en color negro y gris.

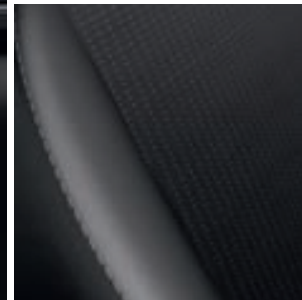
\*Los botones del regulador / limitador de velocidad vendrán en negro. Próxima comercialización en cromado.



## BOSE® EDITION

### Estilo y tecnología.

Equipada con radio Bose® con Bluetooth® y Plug & Music, llantas de 17", techo eléctrico panorámico, radar de proximidad trasero, tarjeta Renault manos libres... elementos que acentúan la personalidad y exclusividad del vehículo.



\*Cuero de origen bovino.

# EQUIPAMIENTOS

<p><b>Principales equipamientos de serie</b>            ABS con Asistencia a la Frenada de Emergencia (SAFE)            Airbags frontales adaptables del conductor y del pasajero            Airbags laterales en el lado del conductor y del pasajero delantero            Airbags de cortina delantero y trasero            Aire acondicionado            Asientos del conductor regulable en altura            2ª fila: 3 asientos individuales, móviles, con respaldo inclinable y abatible            3ª fila: 2 asientos completamente abatibles en el suelo del maletero (G. Scénic 7p)            Aviso de olvido de cinturón en plazas delanteras y traseras (SBR)            Consola central delantera abierta            Control de estabilidad (ESP)</p>	<p>Elevalunas delanteros eléctricos de impulso con dispositivo antipinzamiento            Embellecedores de rueda de 15"            Faros antiniebla            Función Follow Me Home            Kit de cenicero portátil y encendedor            Kit de reparación de neumáticos            Regulador / Limitador de velocidad            Reposacabezas delanteros regulables en altura            Retrovisores exteriores en color carrocería con regulación eléctrica y abatimiento manual            Sistema de fijación Isofix en las plazas laterales de la 2ª fila            Tarjeta Renault con mando a distancia y cierre automático de puertas y maletero            Tiradores exteriores de puerta en color carrocería</p>	<p><b>Opciones</b>            Pre-equipamiento alarma            RadioSat Classic CD MP3            Rueda de repuesto normal</p> <p><b>Motorizaciones</b> (ambiente únicamente disponible en Scénic)            1.6 16V 110            dCi 95 eco<sup>2</sup></p> <p style="text-align: right;"><b>AUTHENTIQUE</b></p>
<p><b>Principales equipamientos de serie = Authentique+</b>            Asiento del conductor con regulación lumbar            Climatización automática bi-zona            Cortinas parasoles en la 2ª fila            Elevalunas traseros eléctricos de impulso con dispositivo antipinzamiento            Encendido automático de luces y sensor de lluvia            Espejo central de cortesía y vigilancia de niños            Freno de parking automático            Iluminación de suelo en las puertas delanteras y traseras            Llantas Design 16" (Flexwheels 16")            RadioSat Classic CD MP3 Bluetooth®</p>	<p>Reposacabezas delanteros regulables en altura e inclinación            Retrovisores exteriores en negro metalizado            Tablero de a bordo TFT            Tiradores de puerta en negro metalizado            2 tomas de 12V (en la 2ª fila y maletero)            Volante y pomo palanca cambios en cuero</p>	<p><b>Opciones</b>            Carminat TomTom® Live            Pre-equipamiento de alarma            Reposabrazos central deslizante            Rueda de repuesto normal (Scénic)            Rueda de repuesto de emergencia (G. Scénic 7p)</p> <p><b>Motorizaciones</b>            1.6 16V 110 (únicamente disponible en Scénic)            dCi 95 eco<sup>2</sup> (únicamente disponible en Scénic)            dCi 110 eco<sup>2</sup> (disponible en Scénic y G. Scénic 7p)</p> <p style="text-align: right;"><b>EMOTION 2011</b></p>
<p><b>Principales equipamientos de serie = Emotion+</b>            Asiento del pasajero regulable en altura            Carminat TomTom® Live            Llantas de aluminio 16" Sport            Radiosat Classic CD MP3 Bluetooth® + Plug &amp; Music            Reposabrazos central deslizante            Retrovisores exteriores en color carrocería</p>	<p><b>Opciones</b>            Cristales tintados laterales + trasero            Pack CONFORT: Radar de proximidad trasero + Retrovisores abatibles eléctricamente + Tarjeta manos Libres            Pack CONFORT PLUS: Radar de proximidad delantero y trasero con cámara (si navegación) + Retrovisores abatibles eléctricamente + Tarjeta Manos Libres            Pack SPORT PLUS: Llantas de aluminio 17" + Techo abierto panorámico            Pack XENÓN: Faros de Xenón + Lavafaros            Parabrisas atérmico</p>	<p>Pre-equipamiento de alarma            Rueda de repuesto normal (Scénic y G. Scénic 5p)            Rueda de repuesto de emergencia (G. Scénic 7p)            Sistema de Control de presión de neumáticos</p> <p><b>Motorizaciones</b>            TCe 130 (no disponible en G. Scénic 5p)            dCi 110 eco<sup>2</sup>            dCi 110 Auto EDC eco<sup>2</sup> (no disponible en G. Scénic 5p)            Energy dCi 130 S&amp;S eco<sup>2</sup></p> <p style="text-align: right;"><b>DYNAMIQUE</b></p>
<p><b>Principales equipamientos de serie = Dynamique+</b>            Alfombras en la 1ª y 2ª fila            Cinturones de seguridad en color gris            Llantas de aluminio 17" Black Schuss            Pack CONFORT: Radar de proximidad trasero + Retrovisores abatibles eléctricamente + Tarjeta Manos Libres            Radio BOSE® + Bluetooth® + Plug &amp; Music            Retrovisores exteriores en negro brillante            Stripping BOSE® en la parte lateral delantera            Techo abierto panorámico            Umbral de puerta serigrafiado BOSE®</p>	<p><b>Opciones</b>            Cuero en gris oscuro (1)            Pack LUXE: Retrovisor interior electrocromado + Portagafas en lado conductor            Pack SIEGE: Asientos calefactables + Regulación eléctrica asiento conductor            Pack SEGURIDAD: Reposacabezas Gran Confort (2) + Radar de proximidad delantero y trasero            Pack TÉRMICO: Cristales traseros sobretintados + Parabrisas atérmico            Pack XENÓN: Faros de Xenón + Lavafaros            Rueda de repuesto normal (Scénic)            Rueda de repuesto de emergencia (G. Scenic 7p)            Sistema Control de presión de neumáticos</p>	<p><b>Motorizaciones</b> (únicamente disponible en Scénic y G. Scénic 7p)            2.0 16V 140 Automático (CVT)            Energy dCi 130 S&amp;S eco<sup>2</sup>            dCi 160            dCi 150 Automático</p> <p>(1) Implica PK SIEGE            (2) No disponible en los asientos de la 3ª fila (G. Scénic 7p)</p> <p style="text-align: right;"><b>BOSE® EDITION</b></p>

\*Cuero de origen bovino.

# COLORES



BLANCO GLACIAR (O)

AZUL REAL (O)

GRIS PLATINO (M)

GRIS CASIOPEA (M)

GRIS ECLIPSE (M)

NEGRO BRILLANTE (M)

BEIGE CENIZA (M)



BEIGE PIMIENTA (M)

BLANCO NACARADO (QNC)

ROJO DUNA (M)

AZUL EXTREME (M)

AZUL ÓPALO (M)

MARRÓN MOKA (M)

	COLORES DE CARROCERÍA												
	Blanco Glaciar 369 (O)	Azul Real 460 (O)	Gris Platino D69 (M)	Gris Casiopea KNG (M)	Gris Eclipse B66 (M)	Negro Brillante GNE (M)	Beige Ceniza HNK (M)	Beige Pimienta D11 (M)	Blanco Nacarado (QNC) (M)	Rojo Duna D97 (M)	Azul Extreme RNA (M)	Azul Ópalo RPA (M)	Marrón Moka CNB (M)
<b>AUTHENTIQUE</b>	●	●	○	○	○	○	○	○	○	○	○	○	○
<b>EMOTION</b>	●	-	○	○	-	○	-	-	○	-	-	○	-
<b>DYNAMIQUE</b>	●	●	○	○	○	○	○	○	○	○	○	○	○
<b>BOSE® EDITION</b>	●	-	○	○	○	○	-	-	○	○	○	-	-

● : De serie ○ : En opción - : No disponible  
 O = Pintura opaca M = Pintura metalizada

# EMBELLECEDORES Y LLANTAS



1. EMBELLECEDOR SEQUENCE 15\*\*
2. LLANTAS DESIGN 16" (FLEXWHEELS 16")
3. LLANTA SPIRALE

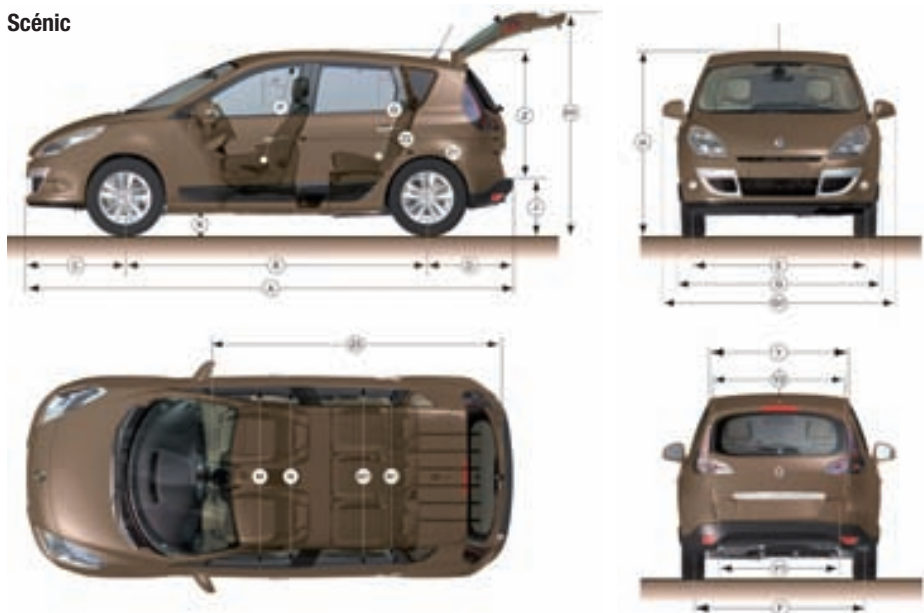


4. LLANTAS SPORT 16"
5. LLANTAS SCHUSS 17"
6. LLANTAS BLACK SCHUSS 17"
7. LLANTAS MILLE MILES 18\*\*\*

\* Únicamente disponible en Scénic  
 \*\*Próxima comercialización

# DIMENSIONES

## Scénic



## Grand Scénic



VERSIONES	Grand Scénic		
	Scénic	5 places	7 places
<b>VOLUMEN (dm<sup>3</sup>) (norme ISO 3832)</b>			
Del maletero (norma ISO 3832) con asientos de la 2ª fila bajo bandeja	437 à 555*	645 à 785*	564 à 702
Del maletero (norma ISO 3832) con asientos de la 3ª fila alto del respaldo de los asientos traseros	-	-	208
Del maletero (norma ISO 3832) con asientos traseros plegados	1637	1850	1863
Del maletero (norma ISO 3832) sin asientos traseros	1837	2050	2063
Kit de reparación de neumáticos	33	33	-
Volumen total portaobjetos interiores	86	90	92
<b>PLANO LADO (mm)</b>			
A - Longitud total	4344	4560	
B - Batalla	2702	2770	
C - Voladizo delantero	885	885	
D - Voladizo trasero	757	905	
E - Anchura de vía delantera	1545	1536	
F - Anchura de vía trasera	1547	1539	
G - Anchura total	1845	1845	
G1 - Anchura con retrovisores exteriores desplegados	2077	2077	
H - Altura	1637	1645	
H - Altura con baca	1737	1744	
H1 - Altura portón abierto	1998	1984	
J - Altura umbral	602	614	
K - Altura libre al suelo en carga	> 120	> 120	
M - Anchura interior delantera	1478	1478	
M1 - Anchura interior trasera 2ª fila	1475	1472	1474
M2 - Anchura interior trasera 3ª fila	-	-	1308
N - Anchura de acceso delantero	1445	1445	
N1 - Anchura de acceso trasero 2ª fila	1436	1433	
N2 - Anchura de acceso trasero 3ª fila	-	-	1209
P - Altura delantera al techo a 14°	968	968	
Q - Altura trasera 2ª fila al techo a 14°	901	900	908
Q - Altura trasera 2ª fila al techo a 14° con techo panorámico	-	868	
R - Altura trasera 3ª fila al techo a 14°	-	-	842
Y - Entrada superior del maletero	980	925	
Entrada máx.del maletero	1092	1059	
Y1 - Entrada inferior del maletero	975	1010	
Y2 - Entrada inferior entre pasos de rueda	1105	1105	
Z - Altura de carga	858	845	
Z1 - Longitud de carga tras asientos de la 2ª fila mín. / máx.	847 / 977	1103	1273
Z2 - Longitud de carga al suelo tras asientos del conductor	1680	1900	
Z3 - Longitud de carga máx. asiento del pasajero plegado	2508	2756	
Z4 - Longitud de carga tras asientos de la 3ª fila	-	-	416
Altura bajo bandeja	550	550	510

Incluye los 33 dm<sup>3</sup> del espacio de carga liberado por el kit de reparación los neumáticos.

# CARACTERÍSTICAS TÉCNICAS

MOTORIZACIONES SCÉNIC / GRAND SCÉNIC 5 PLAZAS / GRAND SCÉNIC 7 PLAZAS	1.6 16V 110 cv	TCe 130	2.0 16V 140 cv	dCi 95	dCi 110	dCi 110 FAP EDC	Energy dCi 130 S&S	dCi 150 FAP	dCi 160 FAP
Potencia administrativa	7	8	9	6	6	5	7	9	9
Numero de plazas	5/7	5/7	5/7	5	5/5/7	5/7	5/5/7	5/5/7	5/5/7
Tipo de caja de velocidad	CVM6	CVM6	CVT	CVM6	CVM6	BVA6	CVM6	CVA6	CVM6
Norma de polución	Euro 5	Euro 5	Euro 5	Euro 5	Euro 5	Euro 5	Euro 5	Euro 5	Euro 5
<b>MOTOR</b>									
Cilindrada (cm³)	1 598	1 397	1 997	1 461	1 461	1 461	1 598	1 995	1 995
Diámetro x carrera (mm)	79,5 x 80,5	78 x 73,1	84 x 90,1	76 x 80,5	76 x 80,5	76 x 80,5	80 x 79,5	84 x 90	84 x 90
Número de cilindros 7 de válvulas	4/16	4/16	4/16	4/8	4/8	4 x 8	4/8	4/16	4/16
Relación de compresión	9,7 : 1	9,1 : 1	10,2 : 1	15,2 : 1	15,2 : 1	15,2 : 1	16,6 : 1	15,1 : 1	15,1 : 1
Potencia máx. CEE (cv) al régimen de (r.p.m.)	81 (110) a 6000	96 (130) a 5500	103 (143) a 6000	70 (95) a 4000	81 (110) a 4000	81 (110) a 4000	96 (130) a 4000	110 (150) a 4000	118 (160) a 3750
Par máx. Nm CEE (m.kg) al régimen de (r.p.m.)	151 (4250)	190 (2250)	195 (3750)	240 (1750)	240 (1750)	240 (1750)	300 (1750)	360 (2000)	380 (2000)
Tipo de inyección	Multipunto			Directa con Comon rail +Turbocompresor					
Dirección				Eléctrica a asistencia variable de serie					
Diaméto de giro entre aceras (m)	11,05/11,29/11,29								
<b>PRESTACIONES</b>									
Velocidad máx. (km/h)	190	190	190	180	180	180	195	200	205
0-100 km/h (s)	11,7/12,6	10,5/11,5	10,6/11,4	12,4	12,3/12,3/13,3	13,4/13,6/14,3	10,3/10,5/11,1	9,7/10/10,1	9,1/9,3/9,5
1000 m D.A. (s)	33,5/34,3	31,8/32,7	32,2/33	*	33,8/34/34,6	34,7/34,9/35,5	32/32,2/32,8	31/31,4/31,5	30,5/30,8/31
<b>CONSUMO Y EMISIONES SEGÚN DIRECTIVA EUROPEA 80/1268 EN SU ÚLTIMA ENMIENDA (en l/100 km y g/km)</b>									
Capacidad del depósito (l)	60								
CO <sub>2</sub> (g/km)	174/178	168/170	186	118	128/135/135	130	115	184	173
Consumo urbano (l/100km)	9,9	9,8/9,9	10,9	5,4	5,8/5,8/6,1	5,9	5,2	9	8,3
Consumo extra-urbano (l/100km)	5,9/6,2	5,9	6,5	4	4,4/4,6/4,6	4,5	4,1	5,9	5,6
Condiciones mixtas (l/100km)	7,4/7,7	7,3/7,4	8,1	4,5	4,9/5,2/5,2	5	4,4	7	6,6
<b>SUSPENSIONES</b>									
Delantera	Pseudo Mac-Pherson con brazo inferior y barra estilizadora								
Trasera	Eje flexible								
<b>FRENOS</b>									
Delantero: discos plenos (DP), disco ventilado (DV) Ø (mm)	DV 280 / DV 296	DV 296	DV 296	DV 296	DV 296	DV 296	DV 296	DV 296 / DV 320	
Trasero: disco pleno (DP), disco ventilado (DV) Ø (mm)	DP 260 / DV 274	DP 260 / DV 274	DP 260 / DV 274	DP 260	DP 260	DP 260/ DP 274	DP 260 / DP 274	DP 274 / DP 290	
<b>RUEDAS Y NEUMÁTICOS</b>									
Neumáticos de referencia	195/65 R15 91 T / 205/60 R16 (96) H	205/60 R16 / 205/60 R16 (96) H	205/60 R16 / 205/60 R16 (96) H	205/60 R 16 92 H	205/60 R 16 92 H	205/60 R16 96 H	205/60 R 16 92 H	225/50 R17 (98) V	
Llantas de referencia (*)	6,5 J15/6,5 J16	6,5 J16	6,5 J16	6,5 J16	6,5 J16	6,5 J16	6,5 J16	7,0 J17	
<b>PESOS (kg)</b>									
Vacio en orden de marcha	1 320/1 444	1 320/1 457	1 428/1 505	1 385	1 385/1 410/1 430	1 430/1 486/1 523	1 492/1 529/1 572	1 540/1 610/1 647	1 520/1 591/1 628
Máx. autorizado (M.M.A.C)	1 877/2 074	1 894/2 087	1 953/2 135	1 994	1 944/2 121/2 128	1 969/2 146/2 153	2 040/2 179/2 225	2 092/2 270/2 277	2 062/2 251/2 258
Total (M.T.R.)	3 177/3 374	3 194/3 387	3 253/3 435	3 244	3 234/3 421/3 428	3 269/3 446/3 449	3 340/3 479/3 525	3 392/3 570/3 577	3 362/3 551/3 558
Carga útil (C.U.)	490/550	490/550	490/550	435	435/580/550	435/580/550	548/650/653	435/580/562	435/580/550
Peso máx. remolcable + freno	1 300								
Peso máx. remolcable sin freno	750	750	750	730	750	750	750	750	750



Scénic Renault eco<sup>2</sup> responde a 3 criterios en materia de medioambiente:

- vehículo producido en una fábrica que dispone de la certificación ISO 14001, que minimiza el impacto medioambiental,
- emisiones de CO<sub>2</sub> inferiores a 120 g/km o funcionando con biocarburantes,
- valorizables en más del 85 % en el fin de vida que integran más del 7 % de plástico reciclado en un conjunto de materiales del vehículo.

Con eco<sup>2</sup>, Renault se compromete durante todo el ciclo de vida del vehículo.

# EQUIPAMIENTOS Y OPCIONES

	Authentique	Emotion 2011	Dynamique	Bose Edition
<b>SEGURIDAD</b>				
ABS con asistencia a la frenada de emergencia (SAFE)	●	●	●	●
Airbags frontales adaptativos conductor y pasajero	●	●	●	●
Airbags laterales delanteros de tórax / cadera	●	●	●	●
Airbags de cortina delantero y trasero	●	●	●	●
Cierre automático de puertas y maletero	●	●	●	●
Cinturones de seguridad delanteros con 3 puntos, pretensores adaptativos y limitadores de esfuerzo	●	●	●	●
Control dinámico de conducción a (ESP®) + ASR (desconectable) y control de subvirage (CSV)	●	●	●	●
Control de aviso de olvido de cinturón en las plazas delanteras y traseras (SBR)	●	●	●	●
Encendido automático de las luces de emergencia en caso de frenada de emergencia	●	●	●	●
Inhibición manual de los airbags pasajero delantero	●	●	●	●
Reposacabezas delanteros regulables en altura	●	-	-	-
Reposacabezas delanteros regulables en altura e inclinación	-	●	●	●
Regulador y limitador de velocidad	●	●	●	●
Sistema de control de la presión de los neumáticos	-	-	○	○
Sistema Isofix en los asientos de la 2ª fila	●	●	●	●
2 Cinturones de seguridad traseros en la 3ª fila (Grand Scénic 7 plazas)	●	●	●	●
3 Cinturones de seguridad traseros en la 2ª fila con limitador de esfuerzo	●	●	●	●
<b>CONDUCCIÓN</b>				
Dirección asistida variable eléctrica	●	●	●	●
Freno de parking manual	●	-	-	-
Freno de parking automático	-	●	●	●
Tarjeta Renault con mando función de cierre centralizado de las puertas	●	●	●	-
Tarjeta Renault manos libres	-	-	PK Confort / Confort +	●
Volante 3 brazos regulable en altura + profundidad	●	●	●	●
<b>VISIBILIDAD ILUMINACION</b>				
Encendido automático de luces y sensor de lluvia	-	●	●	●
Espejo de cortesía iluminado	-	-	-	●
Espejo central de cortesía y vigilancia de los niños	-	●	●	●
Faros antinieblas	●	●	●	●
Faros Bi-Xénon direccionales con lavafaros	-	-	PK Xenon	PK Xenon
Función Follow Me Home	●	●	●	●
Iluminación de la guantera y del maletero	●	●	●	●
Iluminación de suelo delantero y trasero	-	●	●	●
Spots de lectura conductor y pasajero	-	●	●	●
2 spots de lectura trasera en las plazas de la 2ª y 3ª fila (Grand Scénic 7 plazas)	-	●	●	●
<b>CONFORT</b>				
Cristales tintados (cristal trasero / custodia / luneta trasera)	-	-	○	Pack Térmico
Elevalunas impulsionales conductor y pasajero con dispositivo antipinzamiento	-	●	●	●
Elevalunas manuales traseros	●	-	-	-
Elevalunas impulsionales traseros con dispositivo antipinzamiento	-	●	●	●
Encendedor + cenicero portátil	●	●	●	●
Parasol laterales de la 2ª fila	-	●	●	●
Radar de proximidad trasero	-	-	PK Confort	●
Radar de proximidad delantero y trasero con cámara trasera (si navegador)	-	-	PK Confort Plus	○
Retrovisores eléctricos, asférico lado conductor	●	●	●	●
Retrovisores abatibles eléctricamente	-	-	PK Confort / Confort +	●
Retrovisor interior manual posición día / noche	●	●	●	-
Retrovisor interior electrocromado	-	-	-	PK Luxe
Techo abierto panorámico (parte delantera deslizante, trasera fija) con cortina parasol	-	-	PK Sport Plus	●
Toma 12V en la 2ª fila / Toma 12V en el maletero (en la 3ª fila para Grand Scénic 7 plazas)	- / -	● / ●	● / ●	● / ●
<b>CALEFACCIÓN VENTILACIÓN</b>				
Aire acondicionado	●	-	-	-
Climatización regulada bi-zona con aireadores laterales en la 2ª fila	-	●	●	●

	Authentique	Emotion 2011	Dynamique	Bose Edition
<b>ASIENTOS COMPARTIMENTOS</b>				
Asiento conductor regulable en altura	●	●	●	●
Asiento conductor con regulación lumbar	-	●	●	●
Asiento pasajero regulable en altura	-	-	●	●
Asiento pasajero plegable y convertible en bandeja (para transporte de carga larga)	-	●	●	●
Asiento conductor calefactable con regulación eléctrica (en asientos de cuero)	-	-	-	PK Siege (1)
Asientos de cuero	-	-	-	○
Bandeja tipo avión en el respaldo de los asientos delanteros	-	●	●	●
Cajones bajo los asientos delanteros	●	●	●	●
Cajones bajo los asientos traseros (salvo en Grand Scénic 7 plazas)	-	●	●	●
Compartimento para gafas lado conductor	-	-	-	PK Luxe
Consola abierta entre los asientos	●	●	-	-
Consola-reposabrazos central deslizante	-	○	●	●
Compartimentos tras los asientos delanteros	-	●	●	●
Trampilla bajo suelo delantero y trasero	●	●	●	●
2ª fila: 3 asientos individuales extraíbles con respaldos abatibles e inclinables	●	●	●	●
3ª fila con 2 asientos plegables (Grand Scénic 7 plazas)	●	●	●	●
<b>MULTIMEDIA</b>				
Carminat de navegación TomTom LIVE integrado	-	○	●	●
RadioSat Classic CD MP3	○	-	-	-
RadioSat Classic CD MP3 Bluetooth®	-	●	-	-
RadioSat Classic CD MP3 Bluetooth® + Plug & Music	-	-	●	-
RadioSat 3D Sound by Arkamys Bluetooth® + Plug & Music	-	-	○	-
Radio Bose System (Bluetooth + USB)	-	-	-	●
Tablero de a bordo LCD con pantalla monocromo de tecnología ABN	●	-	-	-
Tablero de a bordo con pantalla color multifunción LCD de tecnología TFT	-	●	●	●
<b>RUEDAS</b>				
Kit de reparación de neumáticos	●	●	●	●
Embellecedores de rueda 15" Sequence	●	○	-	-
Llantas Design 16" (Flexwheels 16")	-	●	-	-
Llantas 16" aluminio	-	○	●	-
Llantas 17" aluminio	-	-	PK Sport Plus	●
Rueda de repuesto normal (Scénic y Grand Scénic 5 plazas)	○	○	○	○
Rueda de repuesto de emergencia (Grand Scénic 7 plazas excepto en los motores dCi 150 auto y dCi 160)	○	○	○	○
<b>PRESENTACIÓN INTERIOR / EXTERIOR</b>				
Alfombrilla en 1ª y 2ª fila	Accesorios	Accesorios	Accesorios	●
Bandas antiderrape en alfombra del maletero (Scénic)	-	○	●	●
Bandas antiderrape en alfombra de maletero (Grand Scénic 5 plazas) / Distribución del maletero sin bandas antiderrape (Grand Scénic 5 plazas)	- / ○	○ / ○	● / ○	- / ●
Pintura metalizada	○	○	○	○
Retrovisores exteriores color carrocería	●	-	●	-
Retrovisores exteriores negro metalizado	-	●	-	●
Tiradores de puerta negros metalizados	-	●	-	-
Tiradores de puerta color carrocería	●	-	●	-
Tiradores de puerta cromados (2)	-	-	-	●
Volante y pomo palanca de cambios en cuero	-	●	●	●
<b>PACKS OPCIONALES</b>				
Pack CONFORT (Radar de proximidad trasero + Retrovisores abatibles electricamente + Tarjeta Manos libres)	-	-	○	-
Pack CONFORT PLUS (Radar de proximidad delantero y trasero con camara (si navegación) + Retrovisores abatibles electricamente + Tarjeta Manos libres)	-	-	○	-
Pack LUXE (Retro int. electrocromado + Compartimento portagafas lado conductor)	-	-	-	○
Pack SEGURIDAD (Reposacabezas Confort + Radar proximidad delantero y trasero)	-	-	-	○
Pack SIEGE (asientos calefactables + regulación eléctrica asiento conductor)	-	-	-	○
Pack SPORT PLUS (Llantas 17" + Techo abierto panorámico)	-	-	○	-
Pack TÉRMICO (Parabrisas atérmico + Cristales laterales traseros tintados)	-	-	-	○
Pack XENON (Faros xenon + lavafaros)	-	-	○	○

● = Serie ○ = Opción - = No disponible

(1) El PK Siege va ligado a los asientos de cuero (2) Los tiradores de puerta serán cromados si se elige la opción de la Tarjeta Manos Libres (PK Confort)

# RENAULT SCENIC & GRAND SCENIC



([www.renault.es](http://www.renault.es))



La presente publicación ha sido concebida para que su contenido sea exacto en la fecha de impresión, y en ocasiones sus fotografías han sido realizadas a partir de preseries o prototipos. Consulte con su concesionario local para recibir las informaciones más recientes. Dentro de su política de mejora continua de sus productos, Renault se reserva el derecho, en todo momento de hacer modificaciones en las especificaciones y en los vehículos descritos y representados. Estas modificaciones serán notificadas a los concesionarios Renault a la mayor brevedad posible. Según los países de comercialización, las versiones pueden diferir y algunos equipamientos pueden no estar disponibles (de serie, en opción o en accesorio). Debido a los límites de las técnicas de impresión, los colores reproducidos en el presente documento pueden diferir ligeramente de los colores reales de pintura o de materiales de decoración interior. Todos los derechos reservados. La reproducción bajo cualquier forma o por cualquier medio de la presente publicación, está prohibida sin la autorización por escrito de Renault.